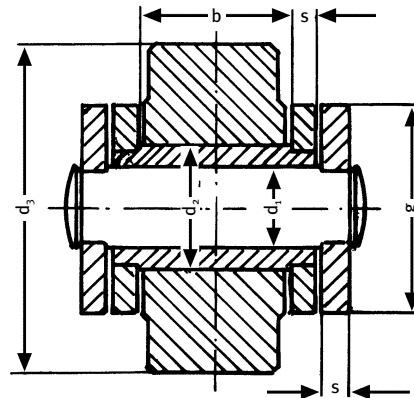


mit Schonrolle / With small roller



mit Laufrolle / With large plain roller

t = Teilung / Pitch

b = innere Breite oder lichte Weite  
Inside width

g = Laschenbreite, ab 250 000 N Bruchlast sind Innenlaschen breiter als die Außenlaschen

Plate width; upwards of 250,000 N breaking load, the inner plates are wider than the outer plates

s = Laschenstärke / Plate thickness

d<sub>1</sub> = Bolzen-φ / Pin φ

d<sub>2</sub> = Buchsen-φ / Bush φ

d<sub>3</sub> = Rollen-φ / Roller φ

d<sub>4</sub> = Schonrollen-φ / Small roller φ

Ketten-Nr. Chain No.	Teilung Pitch	Lichte Weite Inside width	Bolzen-φ Pin φ	Buchsen-φ Bush φ	Rollen-φ Roller φ	Schonrollen-φ Small roller φ	Laschenabmessung Plate dimensions		Bruchlast (Einstrang) Breaking load (single-strand) N
	t mm						b mm	g mm	
FV 63	63, 100, 125, 160	22	12	18	40	26	30	4	63 000
FV 90	63, 100, 125, 160, 200, 250	25	14	20	48	30	35	5	90 000
FV 112	100, 125, 160, 200, 250	30	16	22	55	32	40	6	112 000
FV 140	100, 125, 160, 200, 250, 315	35	18	26	60	36	45	6	140 000
FV 180	125, 160, 200, 250, 315, 400	45	20	30	70	42	50	8	180 000
FV 250	125, 160, 200, 250, 315, 400	55	26	36	80	50	60	8	250 000
FV 315	160, 200, 250, 315, 400	65	30	42	90	60	70	10	315 000
FV 400	160, 200, 250, 315, 400	70	32	44	100	60	70	12	400 000
FV 500	160, 200, 250, 315, 400, 500	80	36	50	110	70	80	12	500 000
FV 630	200, 250, 315, 400, 500	90	42	56	120	80	100	12	630 000

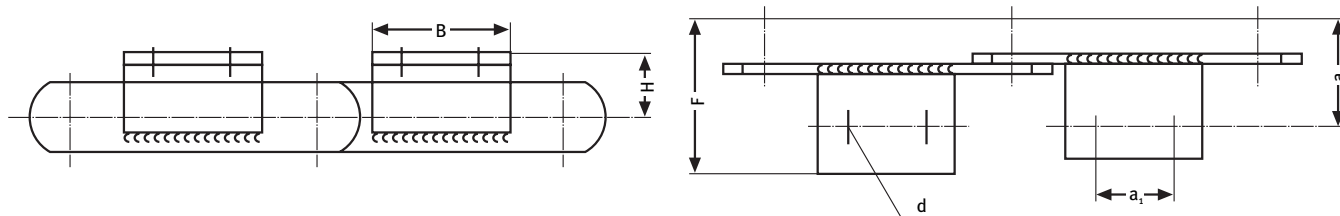
**Bolzenausführung:** Nietbolzen, Splintbolzen, Kopfbolzen, Schließringbolzen, Niet-Splintbolzen u. a.

**Befestigungsglieder:** Diese Glieder werden nach Kundenwunsch angefertigt. Die angegebenen Teilungen sind genormt; es werden auch Zwischengrößen hergestellt! Hierzu gehört die Maßtabelle über Laufrollen (DIN 8166 Auszug).

**Pin design:** Rivet pin, split-pin, cap pin, circlip pin, rivet/split-pin, etc.

**Attachment links:** These links are manufactured to customer specifications. The indicated pitches are standardised; intermediate sizes are also available! See also the dimensional table for rollers (DIN 8166, excerpt).

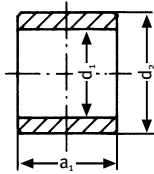




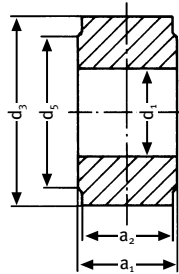
Maße in mm / Dimensions in mm

Ketten-Nr. Chain No.	t	a <sub>1</sub>	a <sub>2</sub>	B	d	H	F	Winkelprofil Bracket profile
FV 63	63 100 125 160	1 Loch / 1 hole 30 40 50	34	40 50 60 70	8,5	30	50	angebogen / Integral 30 x 30 x 4
FV 90	63 100 125 160 200 250	- 30 40 50 60 65	- 40	- 50 60 70 80 85	- 8,5	- 35	- 63	kein Winkel / No bracket 40 x 40 x 5
FV 112	100 125 160 200 250	30 40 50 65 80	50	50 65 75 90 105	11	40	68	40 x 40 x 6
FV 140	100 125 160 200 250 315	30 40 50 65 80 100	50	50 65 75 90 105 125	11	45	80	50 x 50 x 7
FV 180	125 160 200 250 315 400	35 50 65 80 100 100	64	63 80 95 110 130 130	13	45	90	50 x 50 x 7
FV 250	125 160 200 250 315 400	1 Loch / 1 hole 50 65 80 100 100	69	50 80 95 110 130 130	13	55	110	65 x 65 x 7
FV 315	160 200 250 315 400	1 Loch / 1 hole 65 80 100 100	85	50 95 110 130 130	13	60	124	70 x 70 x 9
FV 400	160 200 250 315 400	1 Loch / 1 hole 60 80 100 100	95	50 100 120 140 140	17	65	131	70 x 70 x 11
FV 500	160 200 250 315 400 500	1 Loch / 1 hole 50 80 100 100 100	100	50 90 120 140 140 140	17	70	146	80 x 80 x 12
FV 630	200 250 315 400 500	1 Loch / 1 hole 70 100 100 100	115	50 110 140 140 140	17	80	171	100 x 100 x 12

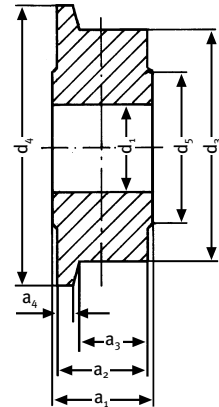




mit Schonrolle / *Small roller*



Laufrolle / *Large plain roller*



Bundlaufrolle / *Flanged roller*

Maße in mm / *Dimensions in mm*

Ketten-Nr. <i>Chain No.</i>	a <sub>1</sub>	a <sub>2</sub>	a <sub>3</sub>	a <sub>4</sub>	d <sub>1</sub>	d <sub>2</sub>	d <sub>3</sub>	d <sub>4</sub>	d <sub>5</sub>	d <sub>6</sub>
FV 63	21	20	15	4	18,1	26	40	50	60	30
FV 90	24	23	18	4	20,1	30	48	63	73	35
FV 112	29	28	21,5	5	22,2	32	55	72	87	40
FV 140	34	32	25	5,5	26,2	36	60	80	95	45
FV 180	44	42	34	6,5	30,2	42	70	100	120	50
FV 250	54	50	40	8	36,2	50	80	125	145	60
FV 315	64	60	48	10	42,2	60	90	140	170	70
FV 400	68	64	52	10	44,2	60	100	150	185	70
FV 500	78	72	57	12	50,2	70	110	160	195	80
FV 630	88	80	62	14	56,2	80	120	170	210	100

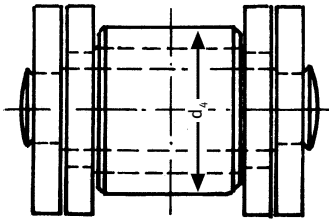
**Bolzenausführung:** Nietbolzen, Splintbolzen, Kopfbolzen, Schließringbolzen, Niet-Splintbolzen u. a.

**Befestigungsglieder:** Diese Glieder werden nach Kundenwunsch angefertigt. Die angegebenen Teilungen sind genormt; es werden auch Zwischengrößen hergestellt! Hierzu gehört die Maßtabelle über Laufrollen (DIN 8166 Auszug).

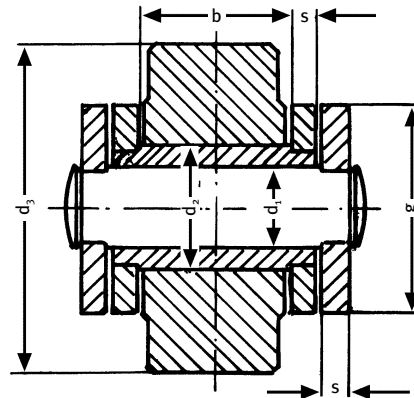
**Pin design:** Rivet pin, split-pin, cap pin, circlip pin, rivet/split-pin, etc.

**Attachment links:** These links are manufactured to customer specifications. The indicated pitches are standardised; intermediate sizes are also available! See also the dimensional table for rollers (DIN 8166, excerpt).





mit Schonrolle / With small roller



mit Laufrolle / With large plain roller

t = Teilung / Pitch

b = innere Breite oder lichte Weite  
Inside width

g = Laschenbreite, ab 250 000 N Bruchlast  
sind Innenlaschen breiter als die  
Außenlaschen

Plate width; upwards of 250,000 N  
breaking load, the inner plates are  
wider than the outer plates

s = Laschenstärke / Plate thickness

d<sub>1</sub> = Bolzen-φ / Pin φ

d<sub>2</sub> = Buchsen-φ / Bush φ

d<sub>3</sub> = Rollen-φ / Roller φ

d<sub>4</sub> = Schonrollen-φ / Small roller φ

Ketten-Nr. Chain No.	Teilung Pitch t mm	Lichte Weite Inside width b mm	Bolzen-φ Pin φ d <sub>1</sub> mm	Buchsen-φ Bush φ d <sub>2</sub> mm	Rollen-φ Roller φ d <sub>3</sub> mm	Schonrollen-φ Small roller φ d <sub>4</sub> mm	Laschenabmessung Plate dimensions		Bruchlast (Einstrang) Breaking load (single- strand) N
							g mm	s mm	
M 56	63, 80, 100, 125, 160, 200, 250	24	10	15	42	21	30	4	56 000
M 80	80, 100, 125, 160, 200, 250, 315	28	12	18	50	25	35	5	80 000
M 112	80, 120, 125, 160, 200, 250, 315, 400	32	15	21	60	30	40	6	112 000
M 160	100, 125, 160, 200, 250, 315, 400, 500	37	18	25	70	36	50	7	160 000
M 224	125, 160, 200, 250, 315, 400, 500, 630	43	21	30	85	42	60	8	224 000
M 315	160, 200, 250, 315, 400, 500, 630	48	25	36	100	50	70	10	315 000
M 450	200, 250, 315, 400, 500, 630, 800	56	30	42	120	60	80	12	450 000
M 630	250, 315, 400, 500, 630, 800, 1000	66	36	50	140	70	100	14	630 000
M 900	250, 315, 400, 500, 630, 800, 1000	78	44	60	170	85	120	16	900 000

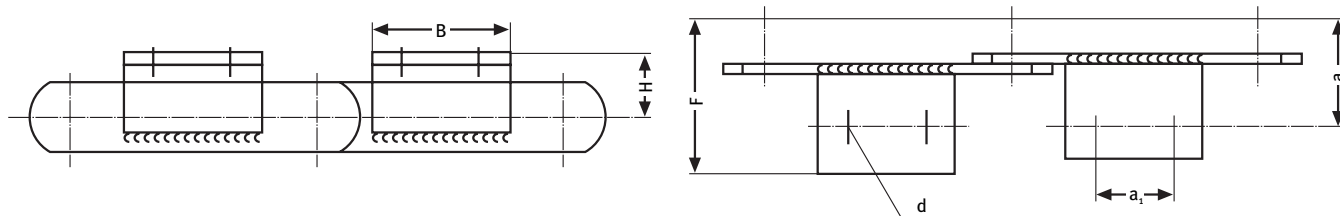
**Bolzenausführung:** Nietbolzen, Splintbolzen, Kopfbolzen, Schließringbolzen, Niet-Splintbolzen u. a.

**Befestigungsglieder:** Diese Glieder werden nach Kundenwunsch angefertigt. Die angegebenen Teilungen sind genormt; es werden auch Zwischengrößen hergestellt! Hierzu gehört die Maßtabelle über Laufrollen (DIN 8166 Auszug).

**Pin design:** Rivet pin, split-pin, cap pin, circlip pin, rivet/split-pin, etc.

**Attachment links:** These links are manufactured to customer specifications. The indicated pitches are standardised; intermediate sizes are also available! See also the dimensional table for rollers (DIN 8166, excerpt).

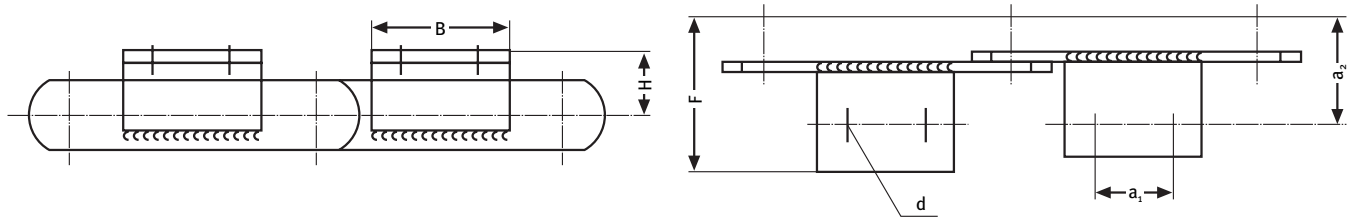




Maße in mm / Dimensions in mm

Ketten-Nr. Chain No.	t	a <sub>1</sub>	a <sub>2</sub>	B	d	H	F	Winkelprofil Bracket profile
M 56	63	1 Loch / 1 hole	44	22	11	30	70	angebogen / Integral angebogen / Integral 40 x 40 x 4
	80	1 Loch / 1 hole		22				
	100	25	50					
	125	50	75					
	160	85	110					
	200	85	110					
	250	85	110					
M 80	80	1 Loch / 1 hole	48	22	11	35	80	angebogen / Integral angebogen / Integral 40 x 40 x 4
	100	1 Loch / 1 hole		22				
	125	50		75				
	160	85		110				
	200	125		150				
	250	125		150				
	315	125		150				
M 112	80	1 Loch / 1 hole	55	28	14	40	92	angebogen / Integral angebogen / Integral 50 x 50 x 6
	100	1 Loch / 1 hole		28				
	125	35		65				
	160	65		95				
	200	100		130				
	250	100		130				
	315	100		130				
	400	100		130				
M 160	100	1 Loch / 1 hole	62	30	14	45	100	angebogen / Integral angebogen / Integral 50 x 50 x 6
	125	1 Loch / 1 hole		30				
	160	50		80				
	200	85		115				
	250	145		175				
	315	145		175				
	400	145		175				
	500	145		175				
M 224	125	1 Loch / 1 hole	70	35	18	55	114	angebogen / Integral angebogen / Integral 60 x 60 x 8
	160	1 Loch / 1 hole		35				
	200	65		100				
	250	125		160				
	315	190		225				
	400	190		225				
	500	190		225				
	630	190		225				

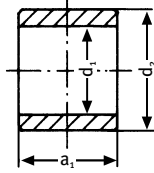




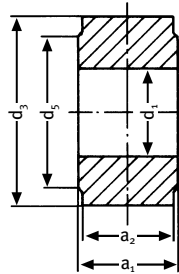
Maße in mm / Dimensions in mm

Ketten-Nr. Chain No.	t	a <sub>1</sub>	a <sub>2</sub>	B	d	H	F	Winkelprofil Bracket profile
M 315	160	1 Loch / 1 hole	80	35	18	65	125	70 x 70 x 9
	200	50		85				
	250	100		135				
	315	155		190				
	400	155		190				
	500	155		190				
	630	155		190				
M 450	200	1 Loch / 1 hole	90	40	18	75	140	70 x 70 x 9
	250	85		125				
	315	155		195				
	400	240		280				
	500	240		280				
	630	240		280				
	800	240		280				
M 630	250	1 Loch / 1 hole	115	50	24	90	190	100 x 100 x 12
	315	100		150				
	400	190		240				
	500	300		350				
	630	300		350				
	800	300		350				
	1000	300		350				
M 900	250	1 Loch / 1 hole	140	60	30	110	240	120 x 120 x 15
	315	65		125				
	400	155		215				
	500	240		300				
	630	240		300				
	800	240		300				
	1000	240		300				
MC 56	80	1 Loch / 1 hole	44	25	11	35	76	angebogen / Integral angebogen / Integral 40 x 40 x 4
	100	1 Loch / 1 hole		25				
	125	50		75				
	160	85		110				
	200	125		150				
	250	125		150				
	250	125		150				
MC 112	100	1 Loch / 1 hole	55	30	14	45	96	angebogen / Integral angebogen / Integral 50 x 50 x 6
	125	1 Loch / 1 hole		30				
	160	50		80				
	200	85		115				
	250	145		175				
	315	145		175				
MC 224	160	1 Loch / 1 hole	70	35	18	65	110	angebogen / Integral 60 x 60 x 8
	200	50		85				
	250	100		135				
	315	155		190				
	400	155		190				
	500	155		190				

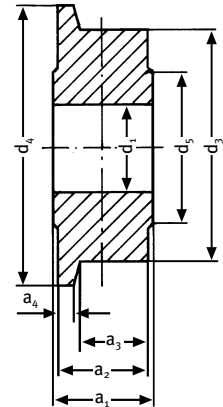




mit Schonrolle / *Small roller*



Laufrolle / *Large plain roller*



Bundlaufrolle / *Flanged roller*

Maße in mm / *Dimensions in mm*

Ketten-Nr. Chain No.	a <sub>1</sub>	a <sub>2</sub>	a <sub>3</sub>	a <sub>4</sub>	d <sub>1</sub>	d <sub>2</sub>	d <sub>3</sub>	d <sub>4</sub>	d <sub>5</sub>
-------------------------	----------------	----------------	----------------	----------------	----------------	----------------	----------------	----------------	----------------

Massivbolzen / *Solid pin*

M 56	23	22	17	4	15	21	42	50	30
M 80	27	26	20	5	18	25	50	60	35
M 112	31	29	22	6	21	30	60	70	40
M 160	36	34	25,5	7	25	36	70	85	50
M 224	42	40	30	8	30	42	85	100	60
M 315	47	45	33	10	36	50	100	120	60
M 450	55	51	37	12	42	60	120	140	70
M 630	65	61	45	13,5	50	70	140	170	85
M 900	76	70	52	15	60	85	170	210	110

Hohlbolzen / *Hollow pin*

MC 56	23	22	17	4	21	30	50	60	35
MC 112	31	29	22	6	29	42	70	85	50
MC 224	42	40	30	8	41	60	100	120	70

