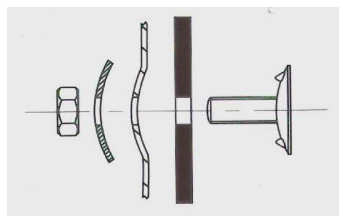




# Becherschrauben

## Variante 1

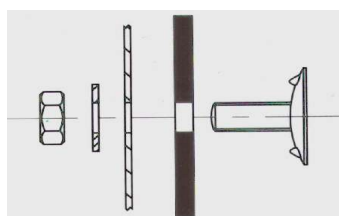


geeignet für Becher mit bombierten Löchern

## Becherschrauben nach DIN 15237

- Normalstahl / rostfreier Stahl
- verzinkte Ausführung
  - mit Hohl- oder Flachscheibe
  - auf Wunsch mit selbstsichernder Mutter

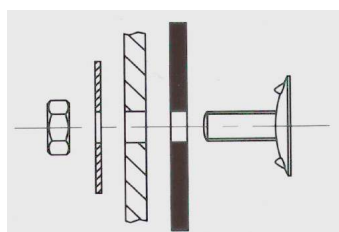
## Variante 2



geeignet für Stahlbecher mit flachen Löchern

Sonderausführungen auf Wunsch möglich

## Variante 3



geeignet für Kunststoffbecher mit flachen Löchern

## Ausführungen

Abmessung	VE	Kopf [Ø mm]	Gewicht Schrauben incl. Mutter und Scheibe										
			16 [mm]	20 [mm]	22 [mm]	25 [mm]	30 [mm]	35 [mm]	40 [mm]	45 [mm]	50 [mm]	60 [mm]	70 [mm]
M 6	200	18	-	1.29	-	1.36	1.44	-	-	-	-	-	-
M 7	200	20	1.70	1.78	1.85	1.92	2.06	2.20	-	-	-	-	-
M 8	100/200	25/28	-	2.79	-	2.97	3.12	3.25	3.42	3.60	3.91	-	-
M 10	100	35	-	-	-	-	5.33	5.44	5.80	6.15	6.57	-	-
M 12	50	40	-	-	-	-	-	8.60	8.78	-	9.52	10.26	11.32

